

BOLETIM DE QUESTÕES (CANDIDATO)

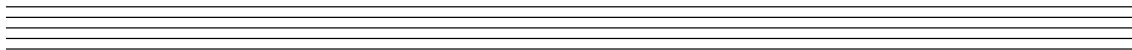
1ª Parte: Teoria Musical

1. Identifique e escreva no início do trecho musical abaixo a fórmula de compasso do mesmo:

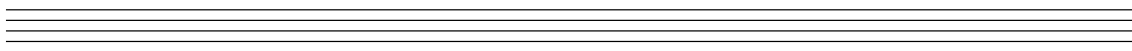


2. Construa as seguintes escalas:

Si menor (harmônica):



Dó# menor (melódica):

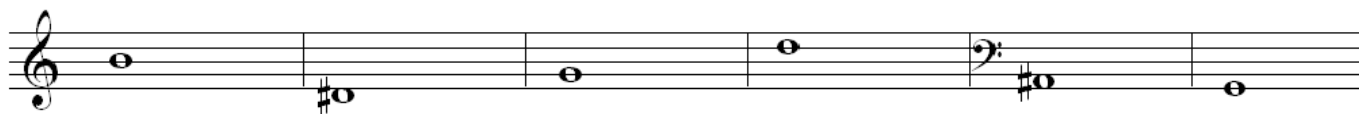


3. As tonalidades vizinhas, diretas e indiretas, de **Fa Maior** são respectivamente:

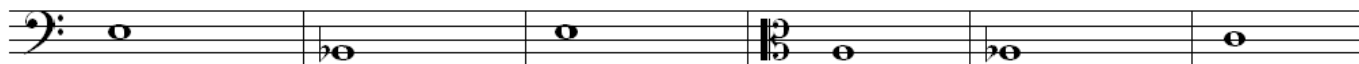
- a) Ré menor, Si Maior, Dó Maior, Lá menor, Sol menor
- b) Ré menor, Dó Maior, Sib Maior, Lá menor, Sol menor
- c) Ré# Maior, Dó# menor, Sib menor, Lá menor, Sol Maior
- d) Dó# menor, Si Maior, Lá# menor, Sol Maior, Ré menor
- e) Ré# menor, Dó# menor, Si Maior, Lá# Maior, Sol # Maior

4. Construa os seguintes intervalos:

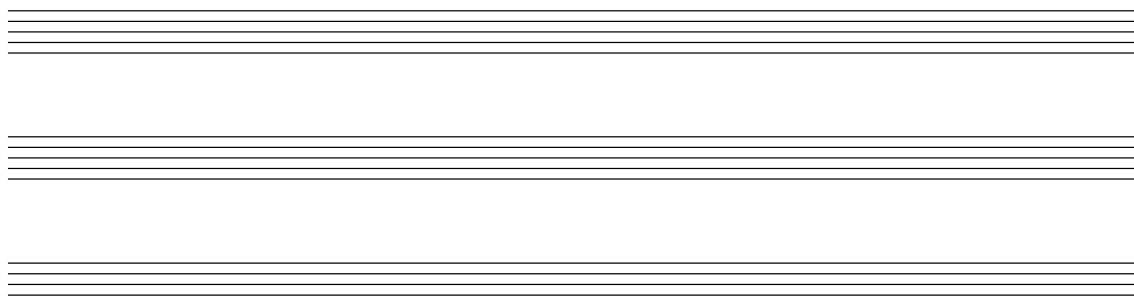
3m (desc.) 2M (desc.) 3M (asc.) 5J (asc.) 5dim (asc.) 5aum (desc.)



2aum (desc.) 6m (desc.) 6M (asc.) 5J (asc.) 7m (asc.) 7M (asc.)



5. Com base na escala de **Sib Maior**, construa os acordes de **Tônica**, **Subdominante** e **Dominante**. Todos no **estado fundamental**, na **primeira inversão** e na **segunda inversão**:



6. Para que o compasso a seguir fique completo, qual das alternativas abaixo apresenta a figura que o completa?



- a) () ♩
- b) () ♪
- c) () ♪
- d) () ♩
- e) () ♪

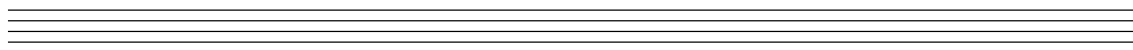
7. Observe o trecho musical abaixo e responda às questões seguintes.



8. Em qual tonalidade se encontra o fragmento musical apresentado?

R: _____

9. Construa a escala da **relativa** da tonalidade do fragmento musical apresentado:



2ª Parte: Leitura Musical

Solfejo

Orientações :

- Observe a tonalidade e o compasso da melodia
- A melodia poderá ser entoada na altura que for mais conveniente à sua voz
- A melodia poderá ser cantada até no máximo duas vezes

3ª Parte: Execução Musical

Orientações :

- No momento da execução informe o nome e o autor da música que será executada;
- A música deverá ser executada uma única vez;
- O examinador poderá interromper a execução da música se julgar necessário.

RASCUNHO

Blank lined area for writing, consisting of multiple sets of horizontal lines.